



AKSES®  
TIRANA

Redefine  
Family.





**Akses Tirana** është hapësira multifunkionale në hyrje të Tiranës, e cila ofron të gjitha shërbimet e nevojshme për komunitetin, si: tregëtare, sociale e kulturore të gërshtuara me banim, hapësira të gjelbërta dhe rekreative.





- 1 Godinë e dedikuar për zyra dhe shërbime tregëtare.

- 8 Objekte banimi dhe shërbimi.

- Hapësira rekreative dhe të gjelbërta të shtrira në sipërfaqe dh lartësi që mundësojnë ndërlidhje midis banimit, biznesit dhe zyrave.

- Parkim nëntokësor dhe ambiente teknike të zhvilluar në dy kate nëntokë.

Redefine  
*Living.*



AKSES<sub>@TIRANA</sub>

FUNKSIONON SI “QYTET PARALEL”.



- **Shërbime** brenda dhe rreth kompleksit.
- **Sipërfaqe ndërtimi** (banim + shërbim) 65% e hapësirës.
- **Sipërfaqe e gjelbërt rekreative dhe gjelbërim** 35% e hapësirës.
- **Lehtësisht i aksesueshëm nga pikat kryesore të qytetit.**





# Redefine *Space.*



Hapësira rekreative dhe të gjelbërta shtrihen në sipërfaqe dhe në lartësi duke mundësuar një ndërlidhje midis banimit, shërbimeve dhe hapësirave të tjera.

Për këtë projekt është konceptuar një zonë perimetrale e gjelbëruar që siguron: privatësi, komfort, ventilim natyral dhe siguri.

Sipërfaqe rekreative dhe gjelbërim 35% e hapësirës.



# POZICIONIMI I AKSES<sup>®</sup>TIRANA



TERMINALI I AUTOBUSËVE

NËNKALIMI LAPRAKË

RRETHRROTULLIMI "ZOGU I ZI"

SHËSHI SKËNDERBEJ



2 MIN. 1 MIN.



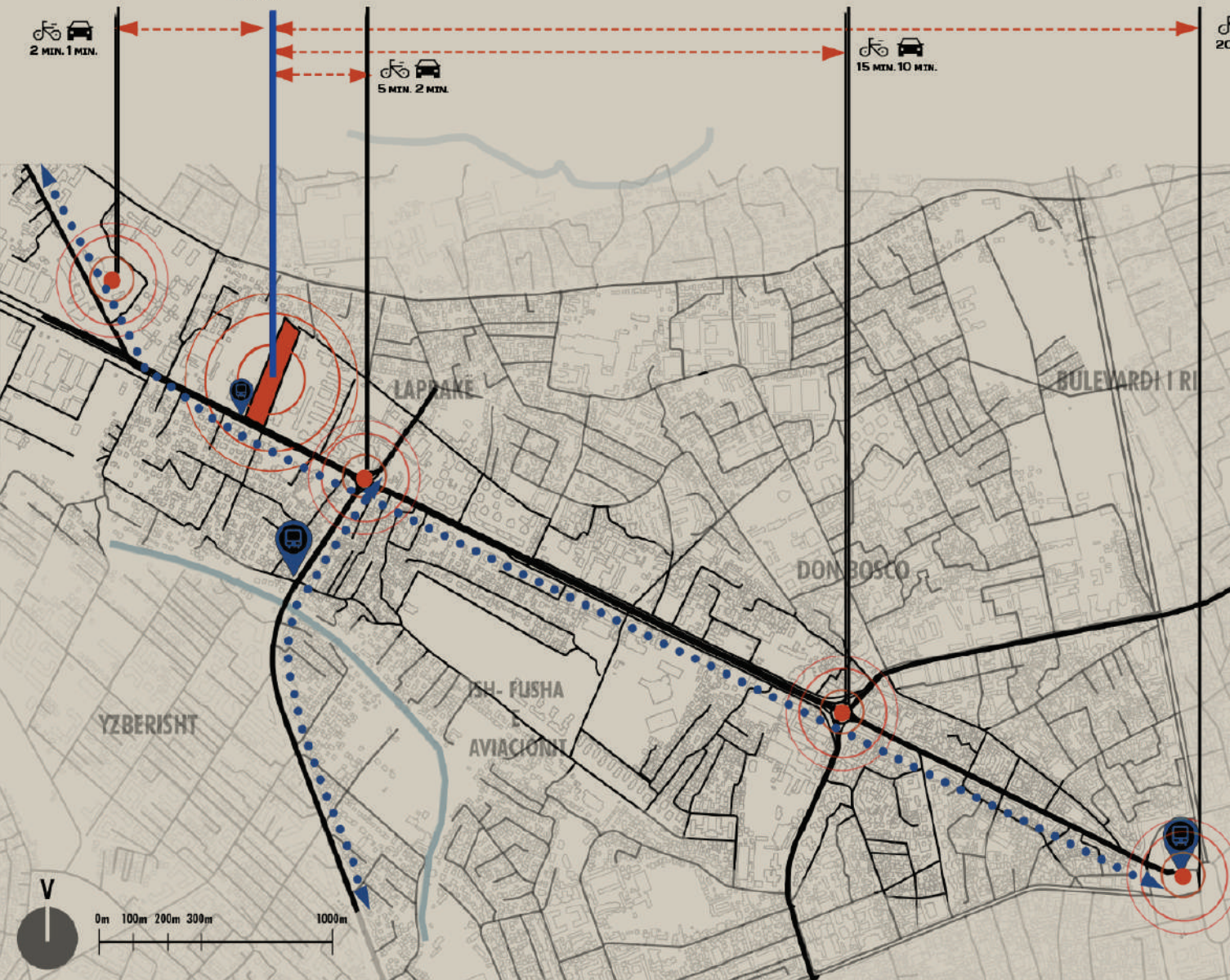
5 MIN. 2 MIN.



15 MIN. 10 MIN.



20 MIN. 14 MIN.



## AkseS Tirana

ndodhet në pjesën veri-perëndimore të qytetit të Tiranës, përgjatë aksit kryesor të lëvizjes Tiranë-Durrës.

- 3 km nga qendra e Tiranës.
- 2 km nga Zogu i Zi.
- 500 m larg nënkalimit të Laprakës.
- 500 m larg mbikalimit të CasaItalia.

Hyrje e qytetit (veri-perëndim) 450m nga terminali i autobusave ndërqytetas.

AkseS Tirana arrihet nga transporti publik nëpërmjet 6 linjave urbane.



# SHËRBIMET NDIHMËSE PËRRETH **AKSES**®TIRANA



Vetëm 15 minuta nga qendra e qytetit të Tiranës, pozicioni i “Akses Tirana” favorizon komunitetin e saj me akses të drejtpërdrejtë ndaj shërbimeve si: shkolla, spitale, qendra tregëtare, transport urban, etj. në një rreze të afërt prej 1 km.

Brenda kësaj rrezeje, në afërsi me kompleksin ndodhen 5 objekte arsimore si: **shkolla 9-vjeçare, të mesme, kolegje dhe universitete.**

Pranë Akses Tirana përfshihen 3 objekte të shërbimit shëndetësor si: **spital, poliklinikë dhe qendër shëndetësore.**





**Hyrje** në kompleks



Qasje me **jetën**  
dhe **gjallërinë** në kompleks.



Qasje me **hapësirat e**  
**gjelbërta** dhe **rekreacionin**.



**Shërbime dhe funksione** të  
ndryshme përgjatë kompleksit.



**Privatësi dhe siguri**  
në ambientet e apartamentit



Gjallëri dhe mundësi për **aktivitete**  
**të ndryshme** në gjelbërim.



KOMPLEKS I  
KONCEPTUAR PËR TË QENË  
**GJITHËPËRFSHIRËS.**





# Familja



Hapësira  
**Rekreative**

## **Dedikuar:**

- Banorëve
- Vizitorëve
- Bizneseve
- Zyrtarëve

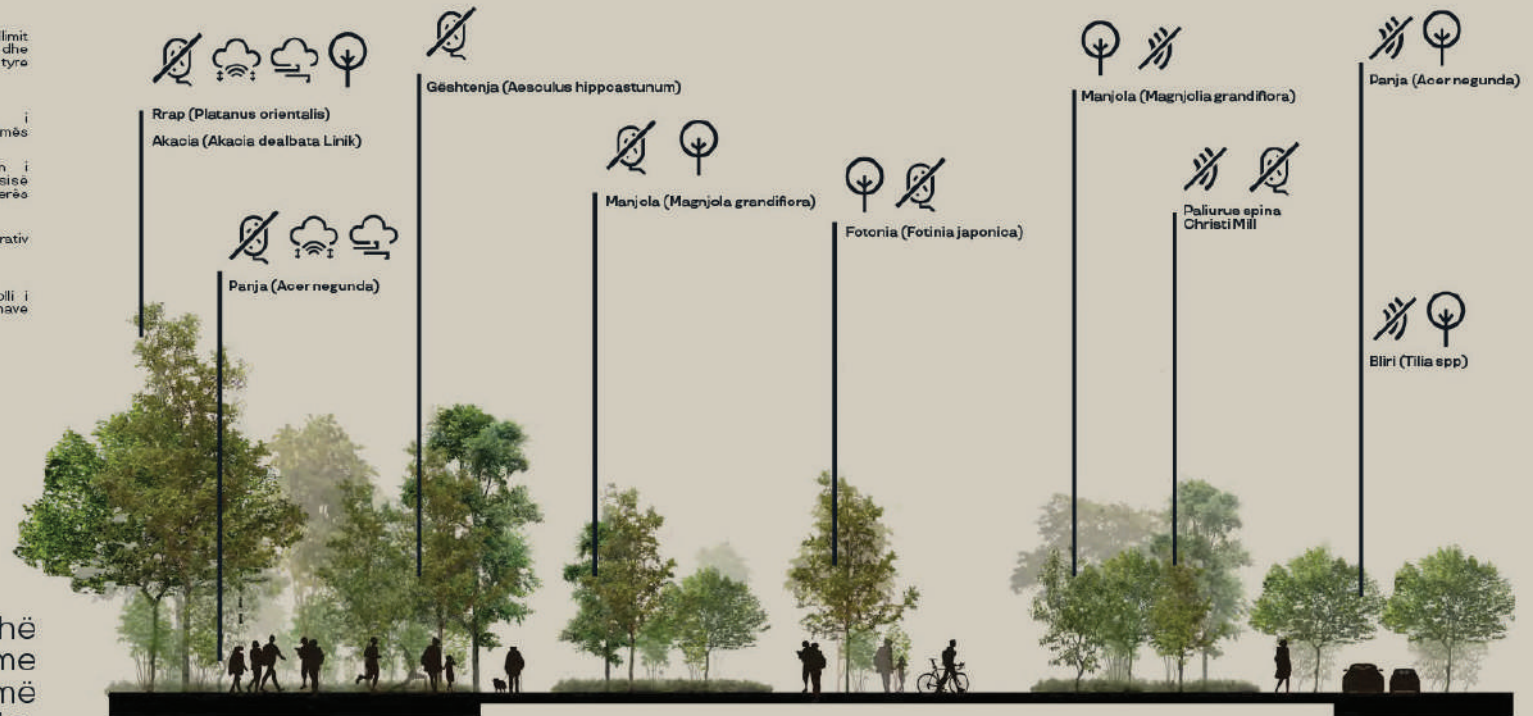




# HAPËSIRAT E GJELBËRTA NË AKSES®TIRANA



“Akses Tirana” përfshin në të gjithë kompleksin lloje të ndryshme bimësh të cilat i japin shumë benefite jetesës në kompleks. Mënyra e pozicionimit të tyre, lloji i bimësisë, kurorat e pemëve dhe shpërndarja ndikojnë në mikroklimën e kompleksit. Bimësia ndihmon në krijimin e hapësirave të përbashkëta me funksione rekreative me në fokus estetikën dhe harmoninë me të gjithë faktorët që bashkëjetojnë në të gjithë bllokun.






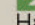
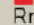
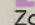
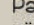


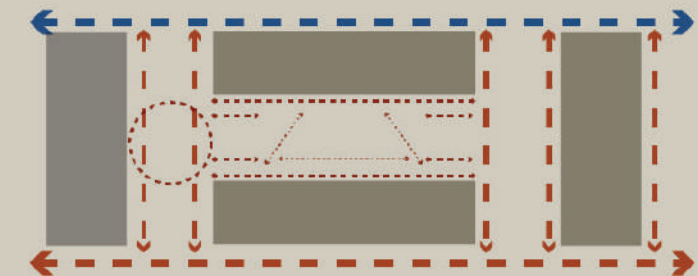


# LËVIZJET DHE QARKULLIMI NË KOMPLEKS



## Legjenda:

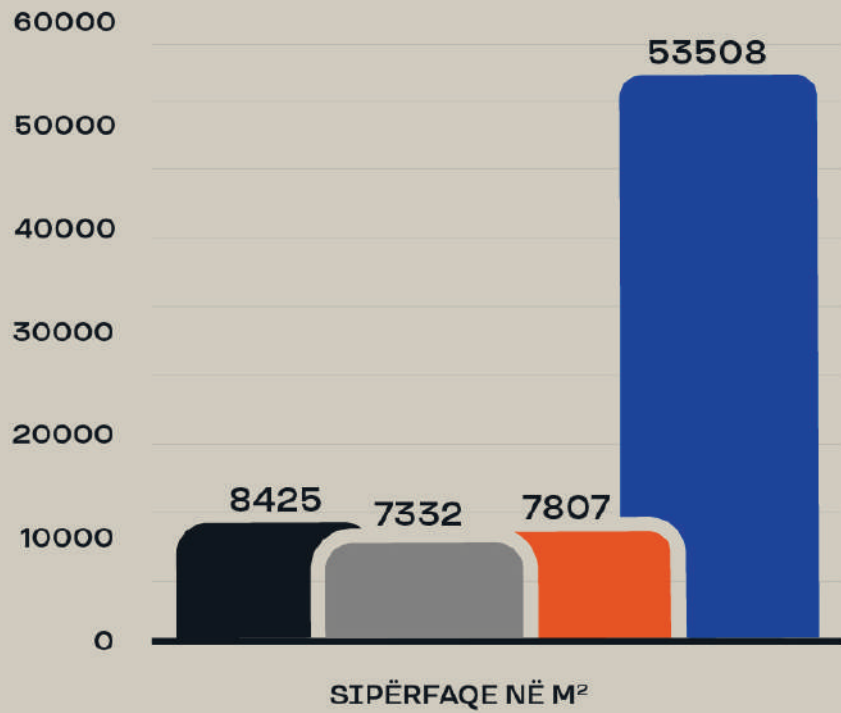
- |  |   |
|--|---|
|  Rrugë kalimi për këmbësor  |  Grumbullime të vogla njerëzish në zona rekreative |
|  Hyrje për parkim nëntokësor  |  Rrugë kalimi për automjete                        |
|  Vendparkim për biçikleta   |  Hapësira të gjelbëruara                           |
|  Rrugë emergjence   |  Zonë me funksion rekreativ                        |
|  Parku linear (Fashë rekreative e shfrytëzueshme për shëtitje dhe aktivitete të ndryshme) |   |



- |  |   |
|--|---|
|  Shëtitore                      |  Qarkullim për automjete         |
|  Fluks i madh lëvizje këmbësore |  Fluks i vogël lëvizje këmbësore |

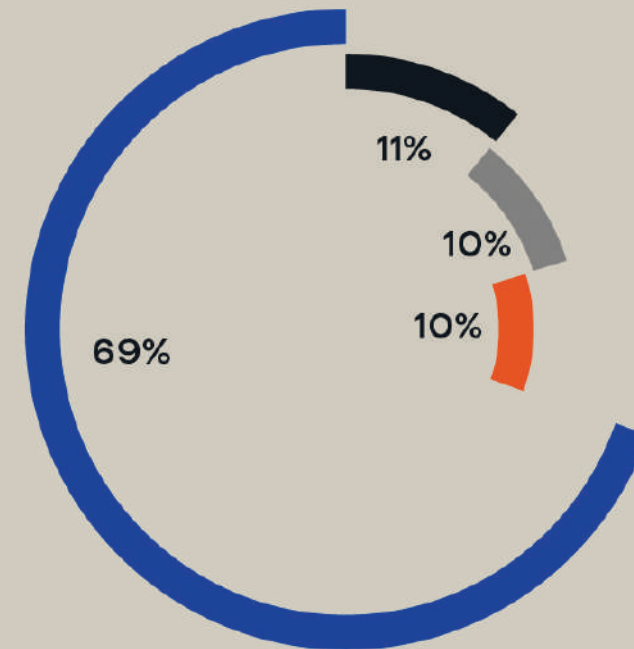


PARKING BUSINESS OFFICE APARTMENTS



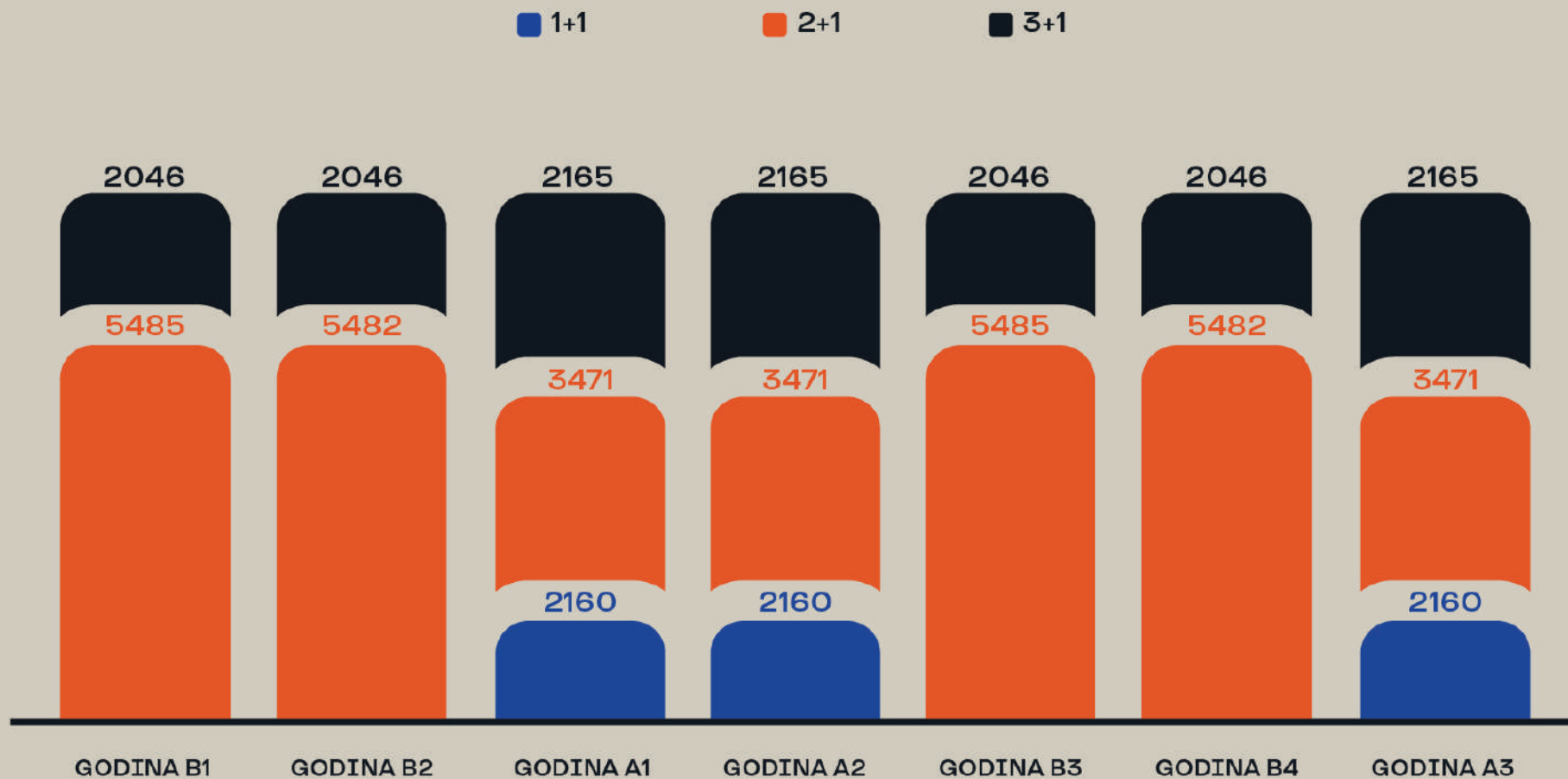
NDARJA  
E FUNKSIONEVE  
NË M<sup>2</sup>

NDARJA  
E FUNKSIONEVE  
NË %



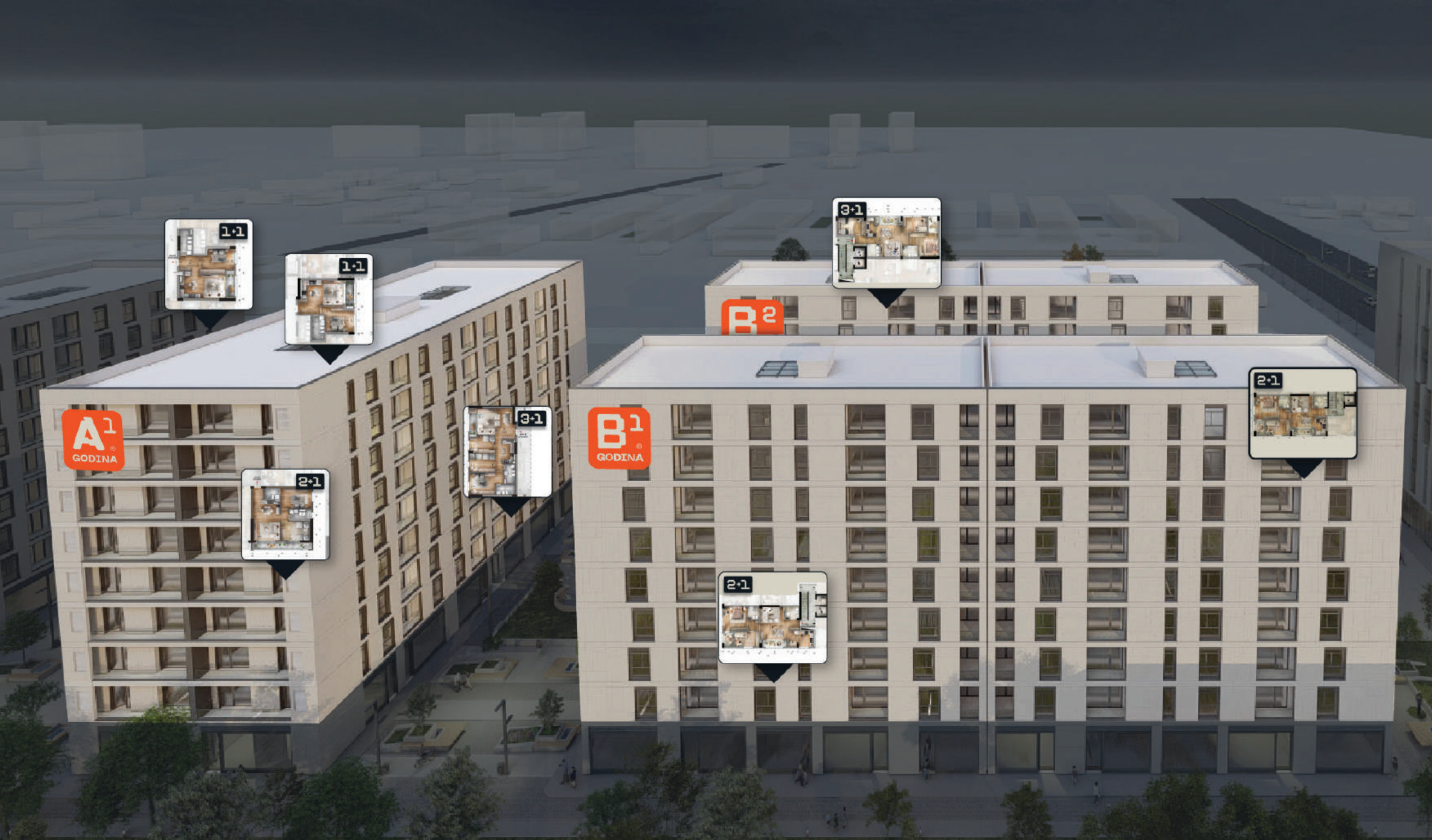
PARKING BUSINESS OFFICE APPARTMENT





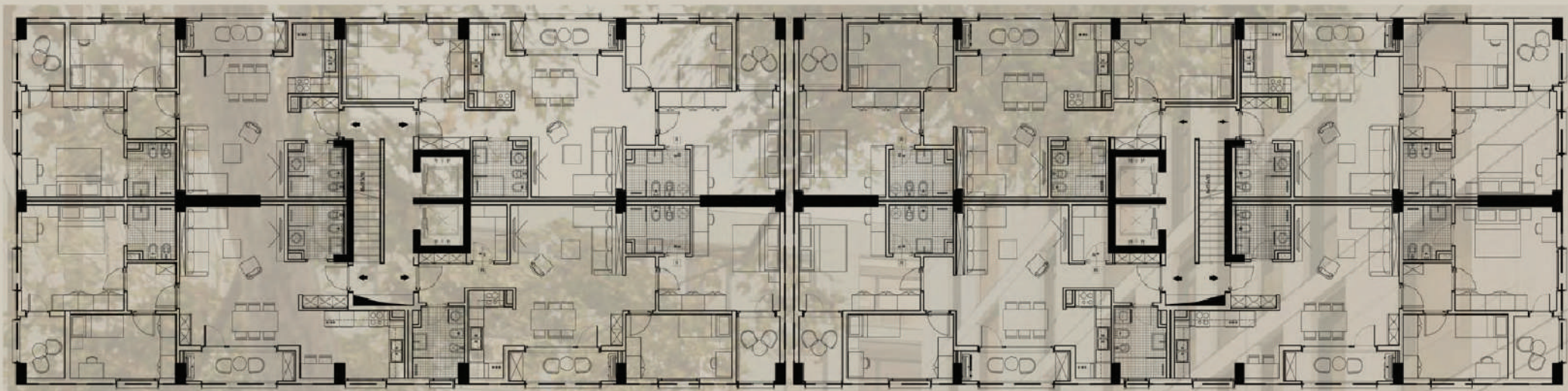
NDARJA SIPAS  
TIPOLOGJISË SË BANIMIT **NË M<sup>2</sup>**





# HAPĚSIRA BANIMI





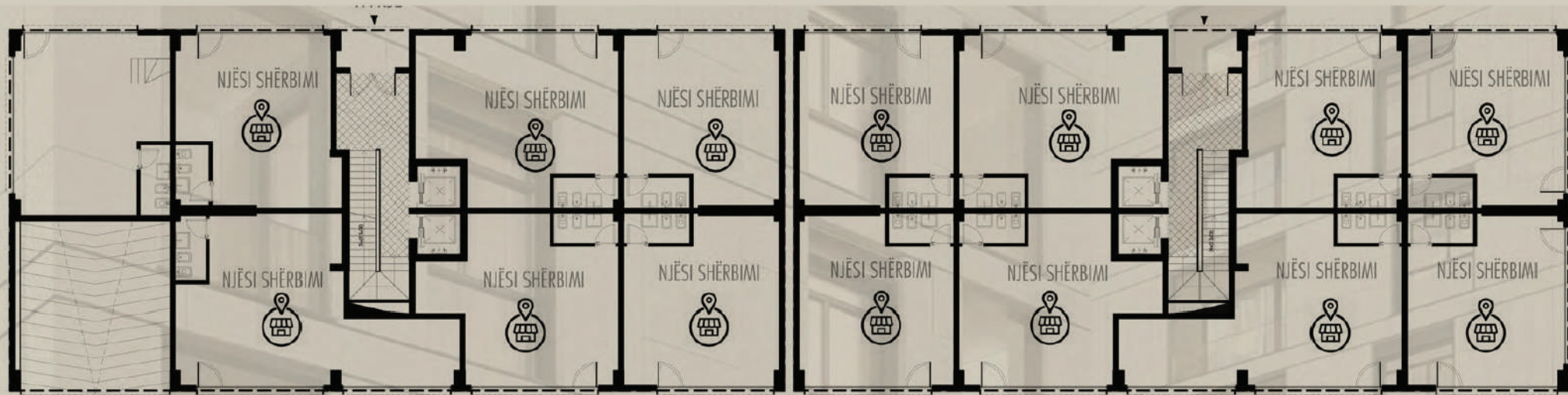
## Hapësira Banimi

Akses Tirana ofron apartamente të projektuara me një standard të lartë dhe stil bashkëkohor, të ndriçuara mirë me vetrata që zgjaten deri në dysheme.

Secili apartament përfshin hapësira të bollshme për ndenje, ngrënie; dy tualete; një, dy ose tre dhoma gjumi dhe një ose dy ballkone.

Apartamentet fillojnë në katin +1 dhe aksesohen me dy grupe shkallësh të ndryshme të veçuara nga hyrje e njësisve të shërbimeve.





### Të gjitha në një!

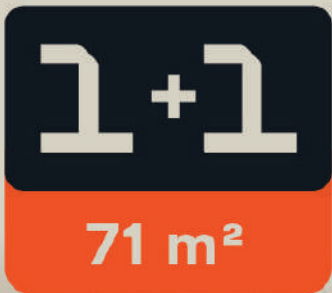
Objektet e banimit në Akse Tirana mundësojnë zhvillimin e funksioneve të ndryshme, dhe shërbimet e nevojshme tregëtare, sociale dhe kulturore.

Katet përdhe të objekteve të banimit ofrojnë sipërfaqe të mëdha për njësi shërbimesh si: restorante, kafene, dyqane, njësi shërbimesh shëndetësore, njësi bankare apo shërbime që përfshijnë fushat e tjera.

Secila njësi shërbimi ka hyrje të dedikuar dhe mund të aksesohet në të gjithë perimetrin e objektit.







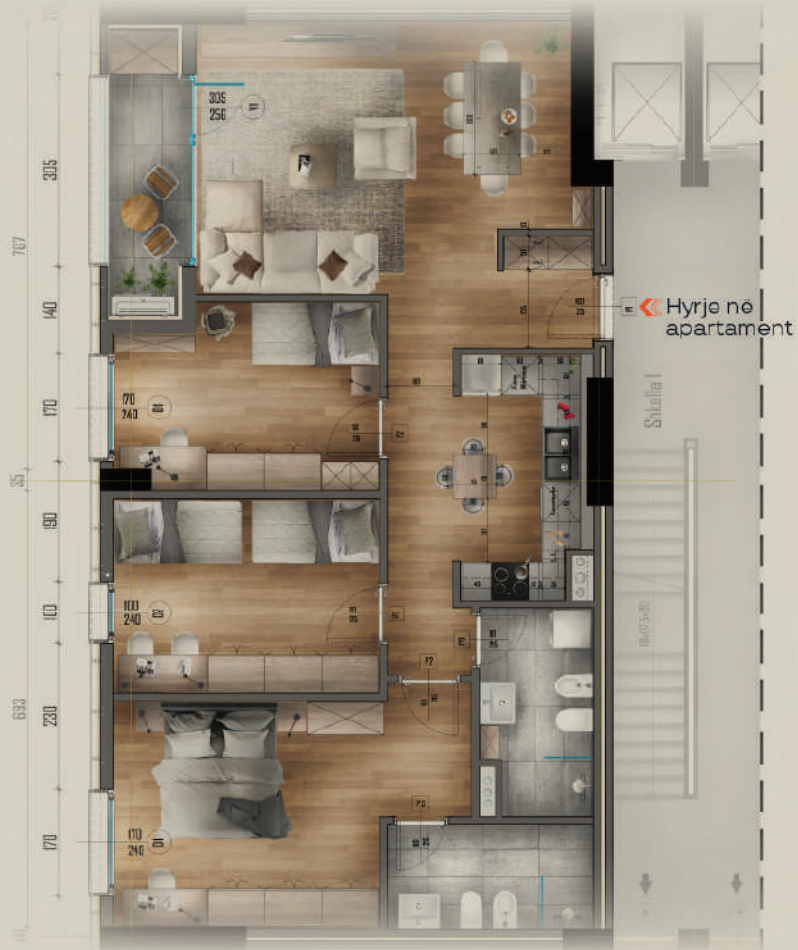




Hyrje në  
apartament























## PARKIM I GARANTUAR NË "AKSES TIRANA"

"Akses Tirana" ofron rreth 700 poste parkimi në dy kate nëntokësore të cilat arrihen nëpërmjet godinave dhe nga hapësirat epërbashkëta me shkallë dhe ashensorë të dedikuar. Projektimi i hapësirave është realizuar sipas standarteve europiane me sinjalistika dhe infrastrukturë bashkëkohore. Hapësirat nëntokë mund të përdoren si për poste parkimi, për depo apo ambiente teknike.



- Praktikitet
- Cilësi
- Komoditet
- Siguri









CEL  
CEL  
EMAIL  
EMAIL  
WEB



---

(00) 355 69 20 73 531  
(00) 355 69 20 73 530  
[info@aksestirana.com](mailto:info@aksestirana.com)  
[info@matrixkonstrukcion.com](mailto:info@matrixkonstrukcion.com)  
[www.aksestirana.com](http://www.aksestirana.com)